



CULTURA EN NÚMEROS

Boletín Estadístico 2021

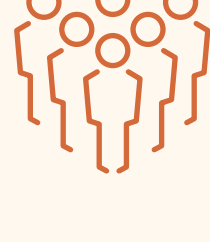
Tercer Trimestre (Julio - Setiembre)

PATRIMONIO CULTURAL E INDUSTRIAS CULTURALES

Visitas a museos y sitios arqueológicos

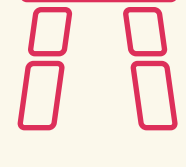
Contamos con **56** museos administrados por el Ministerio de Cultura

197,071 personas asistieron a los museos



Fuente: Registro de Información de Visitantes (SISMUS)

Visitantes a sitios arqueológicos



497,878

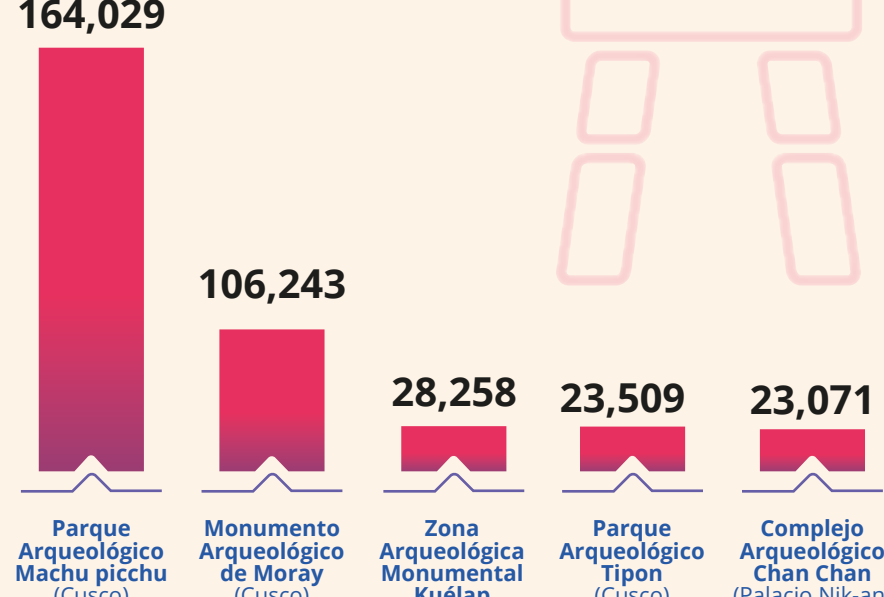
Fuente: Registro de Información de Visitantes (SISMUS)

Museos más visitados

Museo Arqueológico y Etnográfico del Conjunto Monumental Belén	Cajamarca	35,070
Museo de Sitio Wari	Ayacucho	18,668
Sala de Exhibición de Pikillaqta	Cusco	18,072
Museo Arqueológico Nacional Brüning	Lambayeque	15,317
Sala de Exhibición de la Zona Arqueológica Monumental de Kotosh	Huánuco	10,137
Museo de Sitio Huaca Rajada - Sipán	Lambayeque	9,257
Museo Histórico Regional de Cusco	Cusco	8,959
Museo de Sitio Túcume	Lambayeque	8,608
Museo de Sitio de Chan Chan	La Libertad	7,847
Museo de Sitio Pachacamac	Lima	6,923

Fuente: Registro de Información de Visitantes (SISMUS)

Sitios arqueológicos más visitados



Fuente: Registro de información de visitantes (SISMUS)

Certificaciones

Año	Denegados	Proceso de evaluación	Observado	Emitido	Total
2021	806	185	406	3601	4998

Fuente: Sistema de Gestión del CIRA.

Datos acumulados al 09/12/2021

Defensa del Patrimonio Cultural

Actividades para la participación ciudadana

Capacitación a docentes y funcionarios en temas de Defensa del Patrimonio Cultural.



330 docentes capacitados en el curso de capacitación "PATRIMONIO E INDEPENDENCIA DEL PERÚ: UNA MIRADA PEDAGÓGICA" dirigida a docentes de EBR de las 11 provincias de la región de Ayacucho.

Promoción de la ciudadanía para la protección y difusión del Patrimonio Cultural.



412 miembros de 32 grupos ciudadanos participantes de Lima región y 1,111 miembros de 94 grupos ciudadanos para el resto de las regiones del país.

Fortalecimiento de las agrupaciones que protegen el Patrimonio Cultural



141 integrantes de 56 organizaciones culturales de Lima región y 51 integrantes de 31 organizaciones culturales de otras regiones del país vinculadas a la protección y gestión del Patrimonio Cultural.

209 Alerta de atentados en Lima

Arqueológicos	Históricos	Paleontológicos
137	72	0

21 Procedimientos Sancionadores en Lima

Arqueológicos	Históricos	Paleontológicos
13	8	0

44 Sanciones impuestas a nivel nacional

Arqueológicos	Históricos	Paleontológicos
26	18	0

118 Bienes Culturales repatriados

Arqueológicos	Documentales	Paleontológico	Histórico artístico	Total
0	118	0	0	118

2,207 Bienes culturales Recuperados

Fuente: INFOCULTURA

Industria Culturales y Artes

7 Contenidos Artísticos / **1** Presentaciones | Orquesta Sinfónica Nacional

6 Contenidos Artísticos / **2** Presentaciones | Orquesta Sinfónica Nacional Juvenil Bicentenario

13 Contenidos Artísticos / **7** Presentaciones | Coro Nacional

6 Contenidos Artísticos / **2** Presentaciones | Coro Nacional de Niños

5 Contenidos Artísticos / **14** Presentaciones | Ballet Folclórico Nacional

0 Contenidos Artísticos | Ballet Nacional

Fuente: INFOCULTURA
Nota: Estos contenidos artísticos son productos audiovisuales emitidos en plataformas digitales.

2,551,117 es el alcance a los 37 Contenidos Artísticos de los Elencos Nacionales
7,240 personas asistieron a las 26 Presentaciones de los Elencos Nacionales

Organizaciones Reconocidas

8

Beneficiarios de concursos o estímulos



342 Beneficiarios a nivel nacional

Fuente: INFOCULTURA

INTERCULTURALIDAD

DIRECCIÓN GENERAL DE CIUDADANÍA INTERCULTURAL

Alerta Contra el Racismo



27 Alertas

En el año 2021, se han registrado 35% más alertas con respecto al trimestre del 2020

Beneficiarios de la capacitación y sensibilización sobre la importancia de la valoración de la diversidad cultural

Acciones	Beneficiarios
9	521

Nota: Contenidos virtuales.

DIRECCIÓN GENERAL DE DERECHOS DE LOS PUEBLOS INDÍGENAS

17 Monitoreos

165 Patrullajes

DACI¹



Dirección de Consulta Previa

6 Talleres

272 Asistentes

2,756* Servidores bilingües certificados

508* Intérpretes y traductores registrados

Dirección de Lenguas Indígenas



BDPI²

8,987* Localidades pertenecientes a pueblos indígenas u originarios

2,699,865* Población que vive dentro del ámbito de localidades pertenecientes a pueblos indígenas u originarios

* Datos acumulados

² Base de Datos Oficial de Pueblos Indígenas u Originarios
* Datos acumulados

GESTIÓN ADMINISTRATIVA

NÚMERO DE ATENCIONES EN LA BIBLIOTECA INSTITUCIONAL

0	+	0	=	0
Total Nacionales		Total Extranjeros		Total de usuarios

Nota: No registra información en el tercer trimestre.

NÚMERO DE ATENCIONES A LAS SOLICITUDES DE ACCESO A LA INFORMACIÓN PÚBLICA

21	+	743	=	764
Presencial		Virtual		Total

-6.72% Variación porcentual respecto al trimestre del 2020

ATENCIÓN AL CIUDADANO: INFORMES DE ORIENTACIÓN



2.61% Variación porcentual respecto al 2020

ATENCIÓN AL CIUDADANO: SERVICIO POR MESA DE PARTES, ARCHIVO CENTRAL Y SERVICIOS VIRTUALES.



19.57% Variación porcentual respecto al 2020

NÚMERO DE ATENCIONES EN LA VENTANILLA MULTILINGÜE

Nota: No registra información en el tercer trimestre.

0 Total de usuarios