



PERÚ

Ministerio de Cultura

Secretaría General

Oficina General de Estadística y Tecnologías de la Información y Comunicaciones

CULTURA EN NÚMEROS

Boletín Estadístico 2022

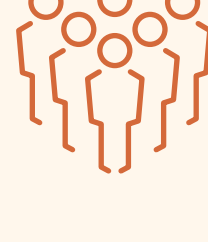
Primer Trimestre (Enero - Marzo)

PATRIMONIO CULTURAL E INDUSTRIAS CULTURALES

Visitas a museos y sitios arqueológicos

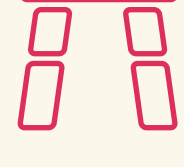
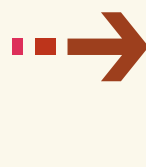
Contamos con **56** museos administrados por el Ministerio de Cultura

181,897 personas asistieron a los museos



Fuente: Registro de Información de Visitantes (SISMUS)

Visitantes a sitios arqueológicos



430,972

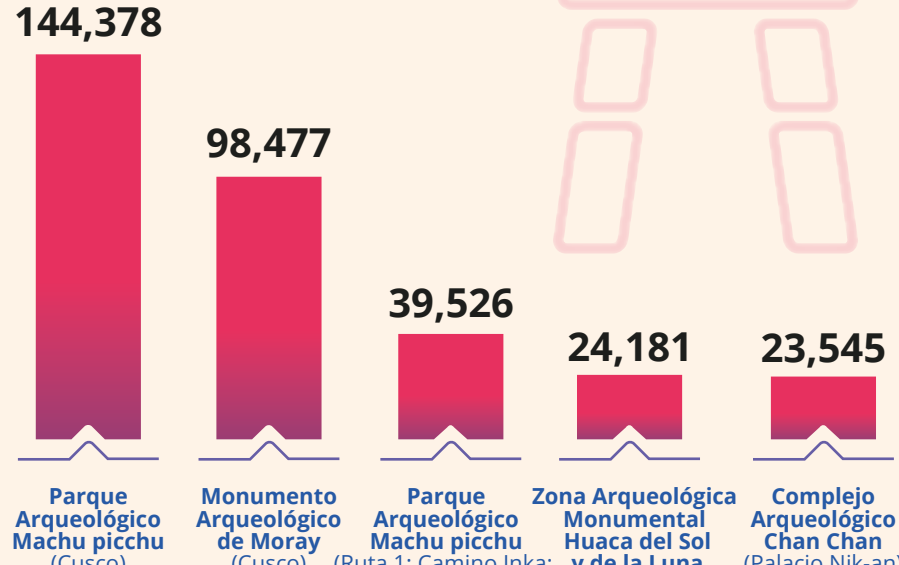
Fuente: Registro de Información de Visitantes (SISMUS)

Museos más visitados

Museo Tumbas Reales de Sipán	Lambayeque	32,311
Museo Arqueológico y Etnográfico del Conjunto Monumental Belén	Cajamarca	19,041
Museo Arqueológico Nacional Brüning	Lambayeque	11,333
Museo Histórico Regional de Cusco	Cusco	11,170
Museo Nacional Chavín	Ancash	10,787
Museo de Sitio Huaca Rajada - Sipán	Lambayeque	9,404
Sala de Exhibición de Pikillaqta	Cusco	8,896
Museo de Sitio Túcupe	Lambayeque	7,214
Museo de Sitio de Chan Chan	La Libertad	7,210
Museo Nacional de Arqueología, Antropología e Historia del Perú	Lima	7,129

Fuente: Registro de Información de Visitantes (SISMUS)

Sitios arqueológicos más visitados



Fuente: Registro de información de visitantes (SISMUS)

Certificaciones

Año	Denegados	Proceso de evaluación	Observado	Emitido	Total
2022	237	378	195	1,289	2,099

Fuente: Sistema de Gestión del CIRA.

Nota: Al cierre del trimestre

Defensa del Patrimonio Cultural

Actividades para la participación ciudadana

Capacitación a docentes y funcionarios en temas de difusión y protección del Patrimonio Cultural.



0 Nota: No se realizó actividades en este trimestre.

Promoción de la ciudadanía para la protección y difusión del Patrimonio Cultural.



111 grupos con 1,504 integrantes en 20 regiones participaron activamente en la estrategia de Defensores del Patrimonio Cultural.

Fortalecimiento de las agrupaciones que protegen el Patrimonio Cultural



0 Nota: No se realizó actividades en este trimestre.

Fuente: INFOCULTURA

215 Alerta de atentados en Lima

Arqueológicos	Históricos	Paleontológicos
156	59	0

14 Procedimientos Sancionadores en Lima

Arqueológicos	Históricos	Paleontológicos
7	7	0

31 Sanciones impuestas a nivel nacional

Arqueológicos	Históricos	Paleontológicos
16	15	0



30 Bienes Culturales repatriados

Arqueológicos	Documentales	Paleontológico	Histórico artístico
30	0	0	0

421 Bienes culturales Recuperados

Fuente: INFOCULTURA

Fuente: Sistema de Registro de Información Estadística del Ministerio de Cultura (SIRIEMC)

Industria Culturales y Artes

3 Contenidos Artísticos / **3** Presentaciones | Orquesta Sinfónica Nacional

2 Contenidos Artísticos / **2** Presentaciones | Orquesta Sinfónica Nacional Juvenil Bicentenario

1 Contenidos Artísticos / **2** Presentaciones | Coro Nacional

2 Contenidos Artísticos / **5** Presentaciones | Coro Nacional de Niños

3 Contenidos Artísticos / **22** Presentaciones | Ballet Folclórico Nacional

1 Contenidos Artísticos / **1** Presentaciones | Ballet Nacional

Fuente: INFOCULTURA

Nota: Estos contenidos artísticos son productos audiovisuales emitidos en plataformas digitales.

116,376 es el alcance a los 12 Contenidos Artísticos de los Elencos Nacionales

11,342 personas asistieron a las 35 presentaciones de los Elencos Nacionales

Organizaciones Reconocidas

8

Beneficiarios de concursos o estímulos



2 Beneficiarios a nivel nacional

Fuente: INFOCULTURA

DIRECCIÓN GENERAL DE CIUDADANÍA INTERCULTURAL

Alerta Contra el Racismo



16 Alertas

166.67% Variación porcentual respecto al 2021

Beneficiarios de la capacitación y sensibilización sobre la importancia de la valoración de la diversidad cultural

Acciones	Beneficiarios
8	195

Nota: Contenidos virtuales y presenciales

DIRECCIÓN GENERAL DE DERECHOS DE LOS PUEBLOS INDÍGENAS

6 Monitoreos

158 Patrullajes

DACI¹



Dirección de Consulta Previa

12 Talleres

367 Asistentes

2,756* Servidores bilingües certificados

508* Intérpretes y traductores registrados

Dirección de Lenguas Indígenas



BDPI²

8,988* Localidades pertenecientes a pueblos indígenas u originarios

2,699,865* Población que vive dentro del ámbito de localidades pertenecientes a pueblos indígenas u originarios

¹ Dirección de pueblos indígenas en situación de aislamiento y contacto inicial.

² Base de Datos Oficial de Pueblos Indígenas u Originarios

* Datos acumulados

* Datos acumulados

GESTIÓN ADMINISTRATIVA

NÚMERO DE ATENCIONES EN LA BIBLIOTECA INSTITUCIONAL

41 Total Nacionales

0 Total Extranjeros

41 Total de usuarios

720% Variación porcentual respecto al 2021

NÚMERO DE ATENCIONES A LAS SOLICITUDES DE ACCESO A LA INFORMACIÓN PÚBLICA

61 Presencial

590 Virtual

651 Total

-22.78% Variación porcentual respecto al 2021

ATENCIÓN AL CIUDADANO: INFORMES DE ORIENTACIÓN

50 Sala de Atención

152 Presencial

3,753 Total

274 Correo Electrónico

3,277 Telefónica

-46.08% Variación porcentual respecto al 2021

ATENCIÓN AL CIUDADANO: SERVICIO POR MESA DE PARTES, ARCHIVO CENTRAL Y SERVICIOS VIRTUALES

31,963 Servicios Virtuales

15,905 Mesa de partes

10,857 Archivo Central

23.97% Variación porcentual respecto al 2021

NÚMERO DE ATENCIONES EN LA VENTANILLA MULTILINGÜE

0 Total de usuarios

Nota: No registra información en el primer trimestre.